

## RESERVATION 2016- 2017

Je souhaite réserver un logement (selon les disponibilités) pour une location saisonnière longue durée. Pour confirmer ma réservation, je joins 1 chèque de caution du montant du loyer correspondant au logement souhaité. Le jour de mon arrivée, un contrat de location me sera délivré et un état des lieux sera réalisé.

Signature :

**Type de logement :** cochez la case (1er choix et 2nd choix)

- Studentte, 15 m<sup>2</sup>
- T1, 20 m<sup>2</sup>
- T2, 25 m<sup>2</sup>
- T3, 34 m<sup>2</sup>
- T3 bis, 40 m<sup>2</sup>

**Dates de séjour souhaitées :**

Jour d'arrivée :

Jour du départ :

**Coordonnées :**

Nom : ..... Prénom : .....

Adresse : n° ..... Rue/ Bât : .....

Code postal : ..... Ville : .....

Tél fixe : ..... Tél : .....

Mail : .....

### Renseignements et réservations

**LE LAC,**  
BP 52  
19300 EGLETONS  
Tél : 05 55 93 14 61  
Site : [www.lac-capfrance.com](http://www.lac-capfrance.com)  
Mail : [capcorreze@orange.fr](mailto:capcorreze@orange.fr)



Association agréée tourisme n°2001-6178- n° Siret : 320 527 278 00099  
Association gérée par « CAP FAMILLES » sans but lucratif  
Centre agréé Chèques Vacances ANCV



## Résidence étudiante



## Année scolaire 2016 - 2017

### Tarifs Location saisonnière longue durée



# Hébergements



Logement T1 23 m²

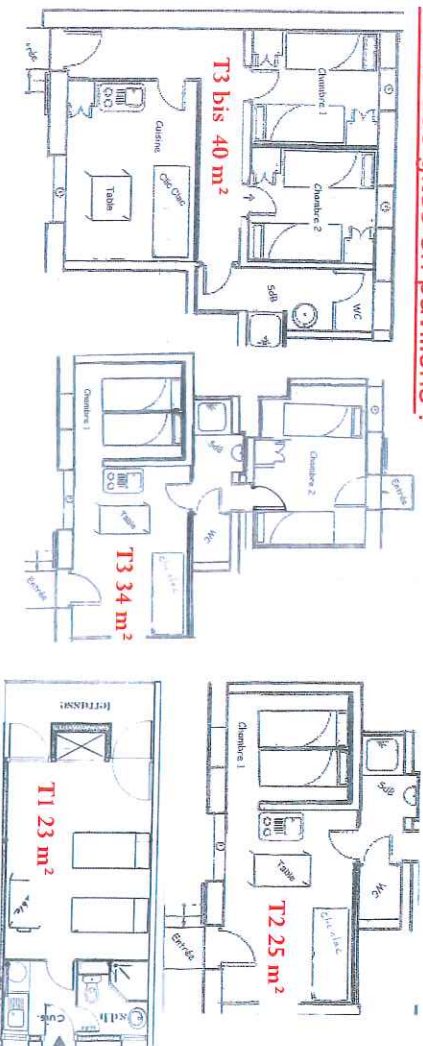


Nos cuisines équipées

Nos hébergements « Location » se répartissent de la façon suivante :

un bâtiment de 12 logements T1 23 m<sup>2</sup> composés d'une pièce principale, d'un coin kitchenette (plaques électriques, four MO, réfrigérateur), d'une salle de bain (lavabo, douche et WC), 2 lits individuels en 90 cm, d'un téléviseur écran plat 51 cm (TNT) et d'un accès WIFI gratuit. ...de plusieurs pavillons répartis dans le parc comprenant des **studettes de 15 m<sup>2</sup> jusqu'aux gîtes de 40 m<sup>2</sup>**. Chaque gîte dispose, d'une salle de bain (douche, lavabo et WC), d'une cuisine Lits individuels en 90 cm. Prise TV. WIFI gratuit. Certains gîtes disposent de cuisine entièrement équipées : lave vaisselle, four, four MO, réfrigérateur congélateur, plaques vitrocéramique ou électrique.

## Plans des gîtes en pavillons :



## Infos pratiques :

- De fin avril à fin septembre : possibilité de repas à emporter (tarif résident), réservation la veille auprès de l'accueil et possibilité d'accéder au bar aux heures d'ouverture
- Possibilité d'accéder à une buanderie (lave-linge, sèche-linge, table à repasser) à prix réduit
- **Le loyer est réglé entre le 1er et le 5 de chaque mois**
- 1 chèque de caution (**NON encaissé**) égal à 1 mois de loyer est demandé
- Possibilité de bénéficier de l'APL - Chèques vacances ANCV acceptés
- Pas de taxe d'habitation ni de droit au bail.

# Tarifs étudiants hors juillet et août

	STUDETTE				
	15 m <sup>2</sup>	T1 20 à 23 m <sup>2</sup>	T2 25 m <sup>2</sup>	T3 34 m <sup>2</sup>	T3 bis 40 m <sup>2</sup>
<b>Tarif au mois</b>	<b>199 €</b>	<b>299 €</b>	<b>349 €</b>	<b>399 €</b>	<b>405 €</b>
Jour suppl.	7 €	10 €	12 €	13 €	14 €
<b>kwh inclus</b>	<b>100 kwh</b>	<b>100 kwh</b>	<b>200 kwh</b>	<b>300 kwh</b>	<b>300 kwh</b>

## Ces tarifs comprennent :

- Lits NON faits à l'arrivée, draps NON fournis, couvertures fournies.
- WIFI gratuit dans les logements.
- Buanderie « low cost » (1 jeton par mois de lavage et de séchage offert)
- TV écran plat 51 cm dans les logements T1 23 m<sup>2</sup> (gratuit), prise TV dans tous les appartements.
- Accès gratuit à l'espace loisirs de l'établissement (espace forme, canoë, pédalos, tennis, volley, pétanque..) en moyenne et haute saison.
- Parking possible devant les hébergements.
- Un forfait consommation électrique par type de logement : 100, 200 ou 300 kWh par mois du 01/09/16 au 30/06/17.



## Ces tarifs ne comprennent pas :

- La TV dans les logements : studette, T1 20 m<sup>2</sup>, T2, T3 et T3 bis
- **Electricité** : si le plafond consommation inclus est dépassé : selon le relevé effectué chaque mois : facturation 0.13 € le kwh supplémentaire du 01/12/16 au 31/03/17 et 0.09 € du 01/09/16 au 30/11/16 et du 01/04/17 au 30/06/17.
- **Eau** : 10 € par mois par personne supplémentaire (à partir de la 2<sup>ème</sup> pers.)
- Le ménage de fin de séjour